

Stávající napájecí kabel 6 kV - AYKCY 3 x 50 mm2



Provizorní kabel 6 kV - AYKCY 3 x 50 mm2



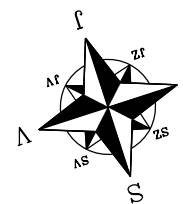
Nový napájecí kabel 6 kV - AYKCY 3 x 50 mm2



V případě kolize (ZS) zařízení staveniště s kabelem 6 kV (stávající a nový 6 kV), musí být kabel 6 kV chráněn deskami proti mechanickému poškození



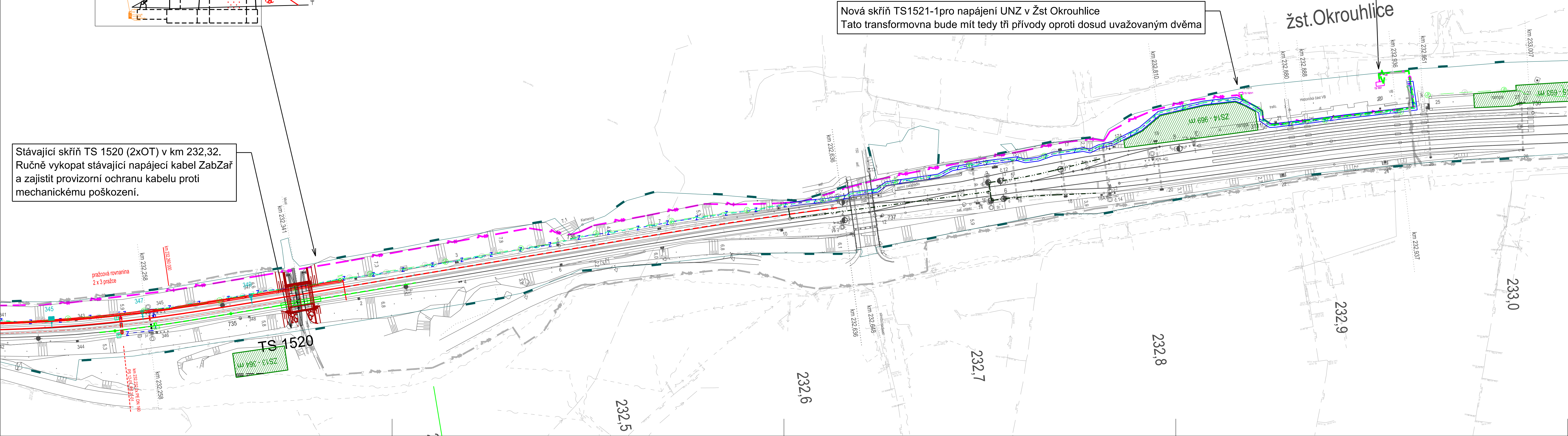
Stávající skříň TS 1521 v Žst. Okrouhlice  
Spojkovat u RS 1521 - Okrouhlici stávající kabel 6 kV, který vede ze stávající traťové transformační skříně TS 1520 umístěné v km 232,320. Naspojovaný kabel uložit v souběhu s novým kabelem 6kV a zapojit do třetího odpojovače nové traťové transformační skříně TS 1521/1.



Nová skříň TS1521-1pro napájení UNZ v Žst Okrouhlice  
Tato transformovna bude mít tedy tři přívody oproti dosud uvažovaným dvěma

žst.Okrouhlice

Stávající skříň TS 1520 (2xOT) v km 232,32.  
Ručně vykopat stávající napájecí kabel ZabZař a zajistit provizorní ochranu kabelu proti mechanickému poškození.



Sdružení  
PRODEX-VALBEK



1	Dokumentace po zpracování připomínek			Číslo soupravy
2	Úprava projektu z důvodu změny časového plánu realizace	11/2016		
Č. změny	Zdůvodnění změny	Datum	Podpis	

Investor

Odpov. projektant stavby	Ing. Pavol Bartoš	
Odpov. projektant PS, SO, části	Ing. Vladimír Čulen	
Vypracoval	Ing. Luis Alberto Pinto Castillo	
Technická kontrola	Ing. Vladimír Čulen	



**ZVÝŠENÍ TRAŤOVÉ RYCHLOSTI  
V ÚSEKU HAVLÍČKŮV BROD - OKROUHlice**  
SO 36-01 Nový kabel 6 kV

Situace provizorníkm km 232,250 - 233,000

PRODEX spol. s r.o., organizační složka  
Perucká 2481/5, 120 00 Praha 2  
tel.: +420 277 007 726  
e-mail: info@prodex-cz.eu

Zak. číslo zhotov.	16XP24004
Datum	05/2016
Stupeň	PROJEKT (DSP)
Měřítko	-
Část	Příloha
E.3.6.1	A09.1

DOKUMENT LZE UŽÍVAT POUZE DLE USTANOVENÍ PŘÍLOŽNÉ SMLOUVY O DÍLO. ZADÁNÍ JEHO ČÁSTI NEMŮŽE BYTÍ DLE ZÁKONA Č.121/2000 Sb., (autorský zákon) KOPÍROVÁNA NEBO JINÝM ZPŮSOBEM ROZŠŮŘOVÁNA BEZ SOUHLASU PRODEX spol. s r.o., organizační složka